

 LIMPIEZA HIDRODINAMICA
E HIDROMECANICA

 INSPECCIÓN TELEVISIVA
COMPUTARIZADA

 PRUEBAS DE CAPACIDAD
HIDRAULICA

 IMPERMEABILIZACIONES

 RECUPERACIÓN INFRAESTRUCTURA
PLUVIAL - CLOACAL - INDUSTRIAL

 RELINING DE CAÑERIAS
INDUSTRIAL



INSPECCION TELEVISIVA COMPUTARIZADA

Mediante la inspección televisiva computarizada es posible efectuar una investigación preliminar, para verificar el estado de las cañerías dañadas, individualizando con absoluta precisión las condiciones generales de los caños, las zonas dañadas, sus causas, las distintas conexiones y toda la información necesaria para programar y definir el trabajo de reparación, con imágenes de alta nitidez y calidad.

Estas imágenes son registradas por un robot hiloguado, conectado al interior de la unidad móvil computarizada completamente autónoma.

El procedimiento es el siguiente: El robot se instala en el interior de una cañería cualquiera sea su forma o dimensión y realiza un estudio detallado de ésta, Catalogando los siguientes datos a través de un software:

- Relevamiento dimensional;
- Pendiente;
- Estado de conservación;
- Ubicación de las uniones;
- Fotografías

Los datos recabados de la inspección, debidamente visualizados sobre documentación visual y cartográfica, permiten la formación de un banco de datos idóneo a la gestión global del trabajo.

El tramo a inspeccionar puede ser esquematizado con varias funciones programables en el software del equipo, algunas de ellas son: Longitud, pendiente, indicador de giro, superimpresión de fecha y hora, etc. Cada una de estas funciones permite reportar en video la información requerida y además editarla cartográficamente.

Se podrá determinar también un estimativo de porcentaje de ovalación y la totalidad de las anomalías con la posibilidad de copiar los datos archivados en CD o cualquier soporte digital, que podrá ser cómodamente reelaborado por los técnicos en las oficinas de la empresa.

Los datos del reporte de la inspección pueden por lo tanto ser integrados o modificados obteniendo un ploteo de los diseños en escala de reproducción precisa del canal o cañería inspeccionada. Indicando las distancias desde el acceso hasta cada uno de los problemas encontrados en el interior.

Las fotografías se pueden observar con cualquier computadora personal ya que son formatos tradicionales.

Se obtiene una video filmación de la inspección en formato digital (DVD video, Avi, Mpeg, etc.) que junto con los datos relativos a cada ciclo de inspección son fácilmente archivables impresos en formularios o en formatos digitales como DVD, CD, Etc...



● LIMPIEZA HIDRODINAMICA
E HIDROMECANICA

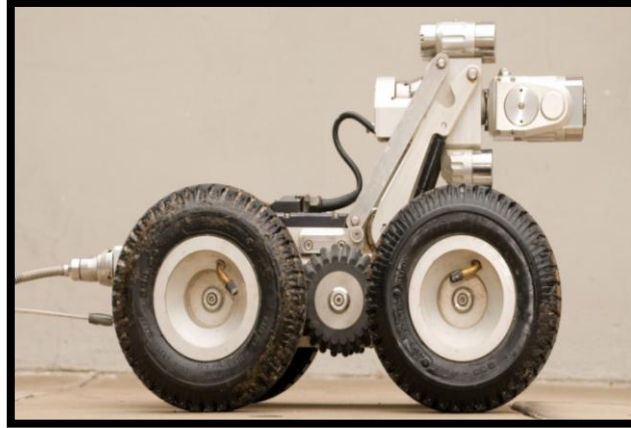
● INSPECCIÓN TELEVISIVA
COMPUTARIZADA

● PRUEBAS DE CAPACIDAD
HIDRAULICA

● IMPERMEABILIZACIONES

● RECUPERACIÓN INFRAESTRUCTURA
PLUVIAL - CLOACAL - INDUSTRIAL

● RELINING DE CAÑERIAS
INDUSTRIAL



A continuación se detallan datos técnicos y características del equipo de tele inspección:

- Longitud máx. de inspección por tramo: 250 m.
- Diámetro mínimo de filmación: 250 mm.
- Diámetro máximo de filmación Ilimitado.
- Tracción en las 4 ruedas, adaptándose a la presencia de sólidos.
- Profundidad de acceso Ilimitado.
- Zoom óptico hasta 10 m., Zoom Digital hasta 15 m.
- Posibilidad de filmación: 360 °.
- Giro y desplazamiento de carro en todas las direcciones (avance, retroceso, izquierda y derecha).
- Desempañador automático.
- Resistencia al agua – sumergible hasta 10 m. de profundidad.
- Iluminación adaptable al tipo y diámetro de cañería (Leds de baja y alta luminosidad, ampliación de iluminación para cañerías grandes.)
- Cámara regulable de altura.



● Avellaneda 1057
● (1704) Ramos Mejia
● Bs. As. Argentina
● Tel.: (0054) (11) 4464-1444 líneas rot.
● Fax: (0054) (11) 4654 -9178
● e-mail.: reconstruccionsanos@fibertel.com.ar
● <http://www.reconstruccion.com.ar>

● LIMPIEZA HIDRODINAMICA
E HIDROMECANICA

● PRUEBAS DE CAPACIDAD
HIDRAULICA

● RECUPERACIÓN INFRAESTRUCTURA
PLUVIAL - CLOACAL - INDUSTRIAL

● INSPECCIÓN TELEVISIVA
COMPUTARIZADA

● IMPERMEABILIZACIONES

● RELINING DE CAÑERIAS
INDUSTRIAL



 Avellaneda 1057
(1704) Ramos Mejia
Bs. As. Argentina
Tel.: (0054) (11) 4464-1444 líneas rot.
Fax: (0054) (11) 4654-9178
e-mail.: reconstruccioncanos@fibertel.com.ar
<http://www.reconstruccion.com.ar>